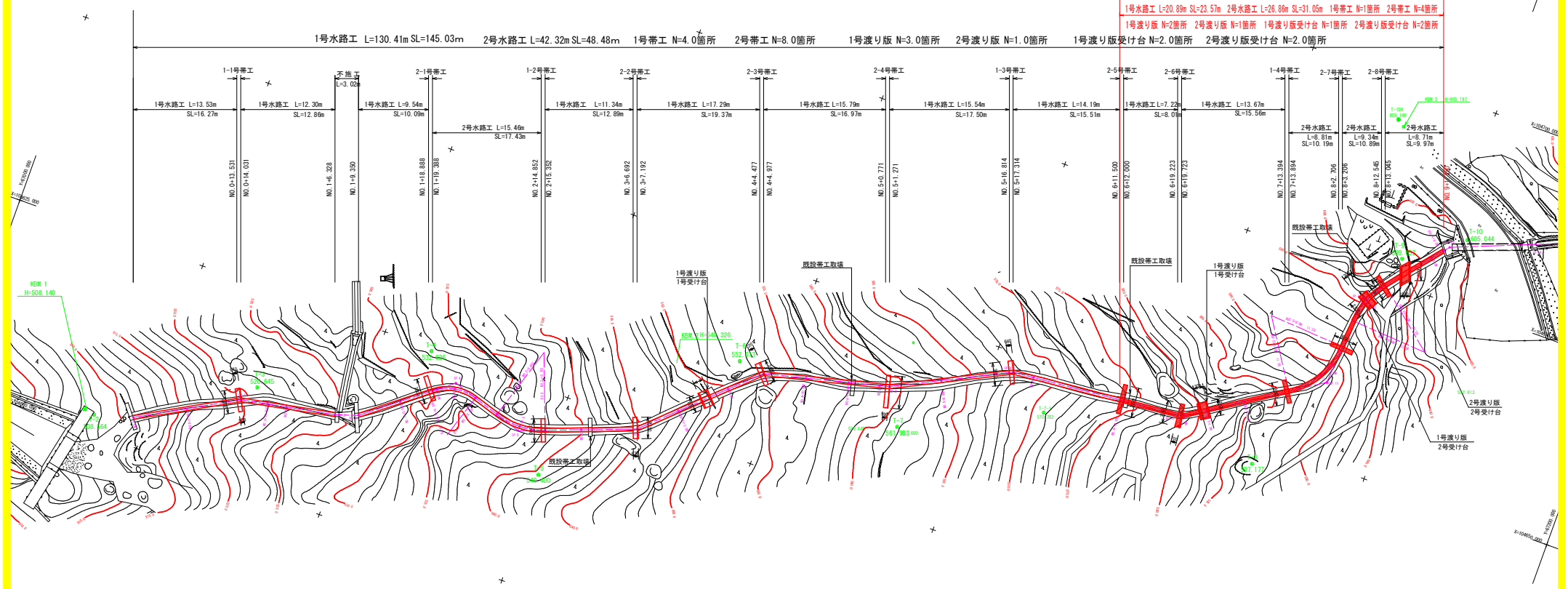


平面図

S=1:250



施工延長 L=50.3m



1号水路工 L=20.89m SL=23.57m 2号水路工 L=26.86m SL=31.05m 1号帯工 N=1箇所 2号帯工 N=4箇所
 1号渡り版 N=2箇所 2号渡り版 N=1箇所 1号渡り版受け台 N=1箇所 2号渡り版受け台 N=2箇所

1号水路工 L=130.41m SL=145.03m 2号水路工 L=42.32m SL=48.48m 1号帯工 N=4.0箇所 2号帯工 N=8.0箇所 1号渡り版 N=3.0箇所 2号渡り版 N=1.0箇所 1号渡り版受け台 N=2.0箇所 2号渡り版受け台 N=2.0箇所

基準点座標一覧表 (与点)

点名	X座標	Y座標	標高
SK-1	104746.920	497249.794	499.222
SK-2	104750.501	497194.148	0.000
SK-3	104694.114	498701.404	0.000
SK-4	104625.122	498911.283	000.000
SK-5	104646.197	498721.794	0.000

4級基準点座標一覧表

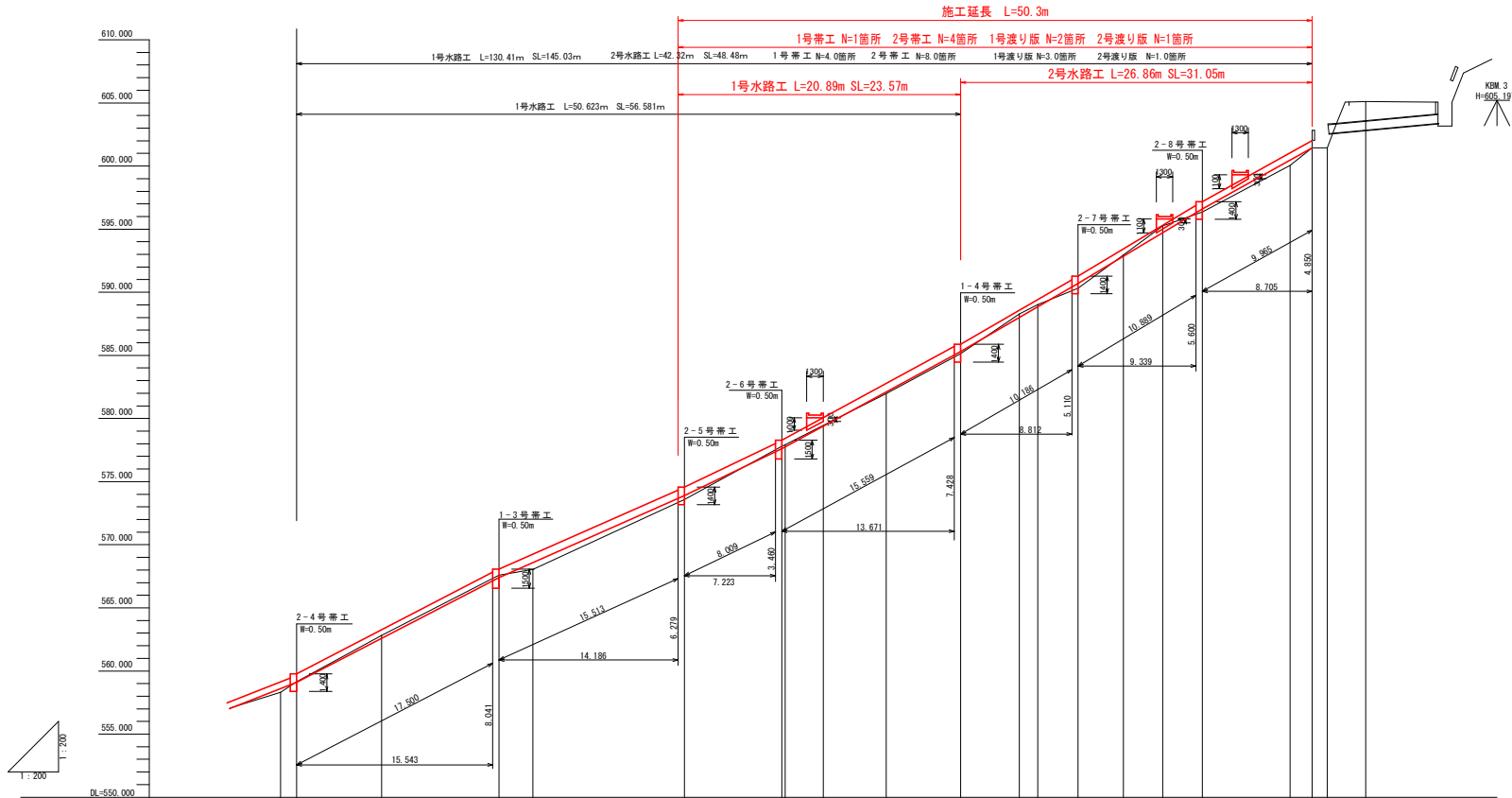
点名	X座標	Y座標	標高
T-1	104676.940	497079.963	492.484
T-2	104625.205	497016.353	496.964
T-3	104619.724	497006.308	498.669
T-4	104624.701	497066.444	525.651
T-5	104614.491	497074.899	546.412
T-6	104636.963	497094.214	560.439
T-7	104635.992	497106.169	561.962
T-7-1	104634.056	497120.301	570.920
T-8	104646.507	497166.766	—
T-9	104676.310	497169.964	590.701
T-10	104665.433	497177.097	600.901
T-11	104606.291	497201.272	617.379
T-12	104706.811	497206.518	625.352
BM-1	104613.924	497096.743	546.524
BM-2	104604.371	497104.051	600.129
T-105	104605.026	497163.461	600.327
T-124	104706.061	497229.363	626.510
BM-4	104726.984	497471.766	646.940
BM-5	104722.317	497426.542	—

区間	管径φ	管長	管種	管高	管底	管頂	管底	管頂	管底	管頂	管底	管頂
NO.0	300-400	—	—	—	—	—	—	—	—	—	—	—
NO.1	300-400	18-20-21	FRP	14.000	104603.526	104603.298	—	—	—	—	—	—
NO.2	300-400	2-22-27	FRP	14.000	104604.406	104604.415	—	—	—	—	—	—
NO.3	300-400	2-22-27	FRP	3.000	104604.293	104604.552	—	—	—	—	—	—
NO.4	300-400	1-2-22-27	FRP	13.000	104604.429	104604.434	—	—	—	—	—	—
NO.5	300-400	3-1-22-27	FRP	6.000	3.120	6.280	6.583	10.000	104604.306	104604.304	—	—
NO.6	300-400	1-2-22-27	FRP	10.000	3.400	6.500	6.500	—	104604.455	104604.454	—	—
NO.7	300-400	2-22-27	FRP	17.200	104604.248	104604.250	—	—	—	—	—	—
NO.8	300-400	4-1-22-27	FRP	26.000	104604.450	104604.450	—	—	—	—	—	—
NO.9	300-400	1-2-22-27	FRP	10.000	104604.416	104604.414	—	—	—	—	—	—
NO.10	300-400	2-22-27	FRP	10.000	3.500	1.100	3.332	—	104604.426	104604.167	—	—
NO.11	300-400	3-2-22-27	FRP	11.500	104604.120	104604.250	—	—	—	—	—	—
NO.12	300-400	3-2-22-27	FRP	10.000	3.200	6.100	6.267	12.000	104604.367	104604.589	—	—
NO.13	300-400	2-22-27	FRP	14.000	104604.276	104604.262	—	—	—	—	—	—
NO.14	300-400	1-1-22-27	FRP	14.240	104604.300	104604.324	—	—	—	—	—	—
NO.15	300-400	2-22-27	FRP	10.000	104604.426	104604.426	—	—	—	—	—	—
NO.16	300-400	3-2-22-27	FRP	9.648	104604.231	104604.260	—	—	—	—	—	—
NO.17	300-400	4-2-22-27	FRP	26.000	104604.276	104604.276	—	—	—	—	—	—
NO.18	300-400	4-2-22-27	FRP	11.138	104604.146	104604.162	—	—	—	—	—	—
NO.19	300-400	4-2-22-27	FRP	11.138	104604.455	104604.452	—	—	—	—	—	—
NO.20	300-400	4-2-22-27	FRP	10.000	104604.200	104604.200	—	—	—	—	—	—

当初設計図面

工事名	R6馬士 大北地すべり 美・大塚平大北 山腹水路工事 (区1字根拠地) (施工準備委託)
路線名等	大北地すべり防止区域
工事箇所	美馬市木屋平大北
図面名	平面図
縮尺	1:250 図面番号 1 / 9
会社名	
事業者名	西部総合県民局県土整備部<美馬>

縦断面図 其の2 V=1:200 H=1:200



勾配	558.100	1/1.93 i=51.74	597.400	1/2.26 i=44.26	578.900	1/2.09 i=47.91	577.600	1/1.84 i=54.34	595.300	1/1.72 i=57.99	590.700	1/1.67 i=59.97	596.600	1/1.79 i=55.72	601.450
盛土	0.237	0	0.555	0	0.327	0	0.190	0.179	0	0.388	0	0.520	0.232	0.431	
切土	0	0.038	0.224	0.196	0	0.190	0.179	0.064	0	0	0.096	0.520	0	0	
計面高	558.600	558.600	559.100	559.100	559.400	559.400	559.600	559.600	559.600	559.600	559.600	559.600	559.600	559.600	
地盤高	558.312	558.312	559.136	559.136	559.400	559.400	559.600	559.600	559.600	559.600	559.600	559.600	559.600	559.600	
追加距離	100.000	101.271	108.000	117.314	120.000	132.000	139.725	140.000	143.000	148.000	153.884	158.550	160.000	163.200	
単距離	4.000	1.271	6.729	9.314	2.686	12.000	7.275	0.271	3.000	5.000	5.884	4.655	1.400	3.200	
測点	NO.5 1A12' 31.68"	NO.5+1.271 (IP.8)	NO.5+8.000	NO.5+17.314 (IP.9)	NO.6	NO.6+12.000	(IP.10) NO.7	NO.7+18.725	NO.7+19.000	NO.7+24.000	NO.7+29.884 (EC.11)	(SP.11) NO.8	NO.8+4.655 (EC.12)	NO.8+6.055 (SP.12)	NO.8+9.255
曲線	1A12' 31.68"		1A12' 31.68"		1A12' 31.68"		1A12' 31.68"		1A12' 31.68"		1A12' 31.68"		1A12' 31.68"		

当初設計図面

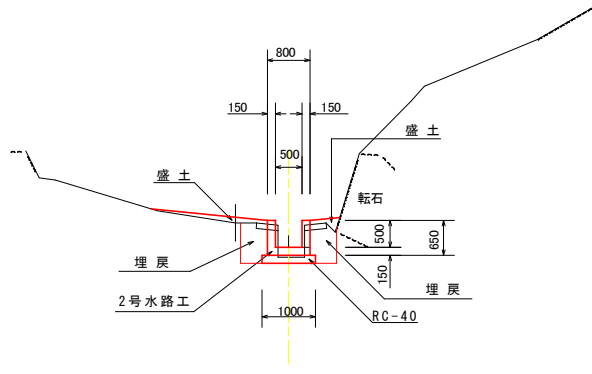
工事名	R6馬士 大北地すべり 美・大塚平大北 山腹水路工事 (仮い字橋梁部) (暫工帯付部分)		
路線名等	大北地すべり防止区域		
工事箇所	美馬市木屋平大北		
図面名	縦断面		
縮尺	1:200	図面番号	2 / 9
会社名			
事業者名	西部総合県民局県土整備部<美馬>		

標準断面図

S=1:50

NO. 2+5. 221附近

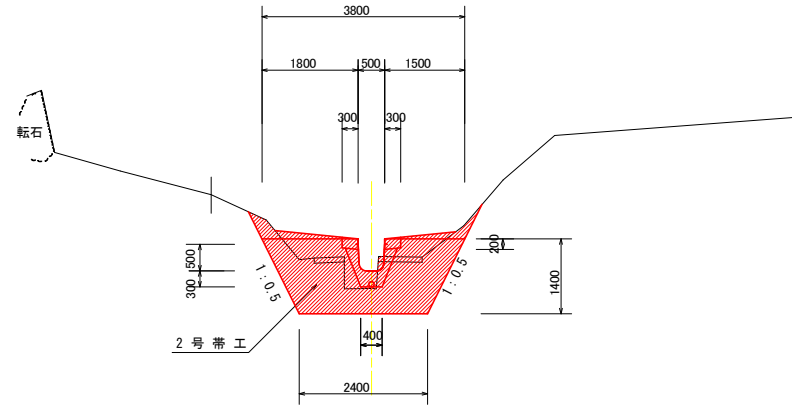
GH=531. 844



DL_528.000

NO. 6+12. 000附近

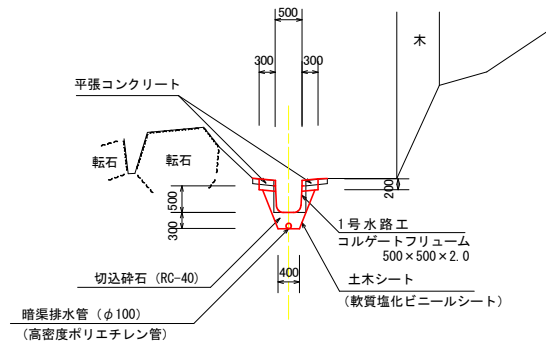
GH=573. 573



DL_570.000

NO. 1+9. 350附近

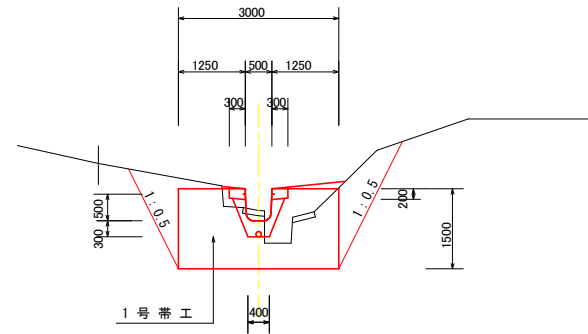
GH=525. 552



DL_522.000

NO. 5+17. 314附近

GH=567. 596



DL_564.000

当初設計図面

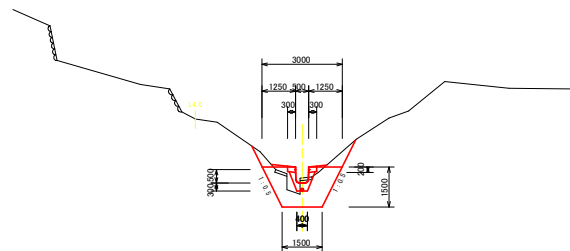
工事名	R6馬士 大北地すべり 美・木屋平大北 山腹水路工事 (深い字種保安) (護工帯付保安)
路線名等	大北地すべり防止区域
工事箇所	美馬市木屋平大北
図面名	標準断面図
縮尺	1:50 図面番号 3 / 9
会社名	
事業者名	西部総合県民局県土整備部<美馬>

横断面図 其の4

S=1:100

NO. 6+19.723 (IP.10)

GH=577.790
FH=577.600

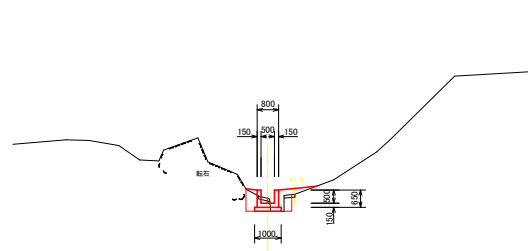


名称	数量
床 掘 土砂	0.1
切 取 土砂	—
埋 戻 転用土	—
盛 土 転用土	0.4

DL=571.000

NO. 8

GH=589.020
FH=588.841

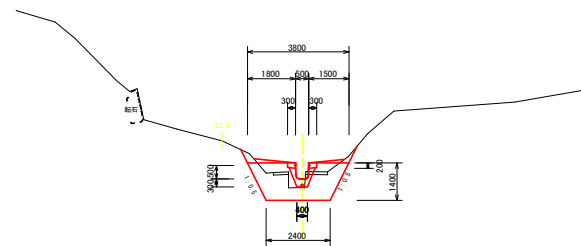


名称	数量
床 掘 土砂	0.7
切 取 土砂	—
埋 戻 転用土	0.5
盛 土 転用土	0.4

DL=583.000

NO. 6+12.000

GH=573.573
FH=573.900

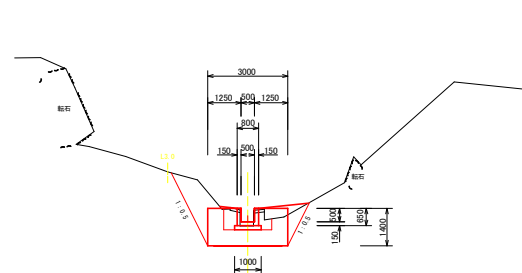


名称	数量
床 掘 土砂	0.1
切 取 土砂	—
埋 戻 転用土	—
盛 土 転用土	0.9

DL=567.000

NO. 7+13.894 (BC.11)

GH=585.141
FH=585.300

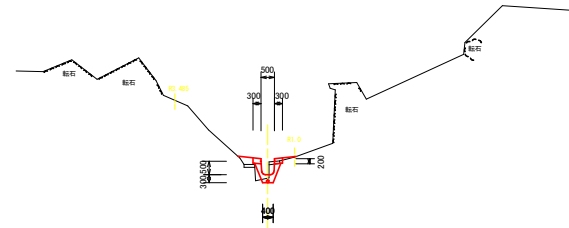


名称	数量
床 掘 土砂	0.9
切 取 土砂	—
埋 戻 転用土	0.6
盛 土 転用土	0.5

DL=580.000

NO. 7+8.000

GH=581.971
FH=582.098



名称	数量
床 掘 土砂	0.3
切 取 土砂	—
埋 戻 転用土	—
盛 土 転用土	0.2

DL=575.000

当初設計図面

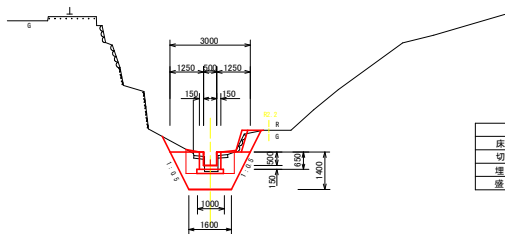
NO. 6~NO. 8

工事名	R6馬士 大北地すべり 美・大屋平大北 山腹水路工事 (深い字源保送) (舗工専任盛装)		
路線名等	大北地すべり防止区域		
工事箇所	美馬市木屋平大北		
図面名	横断面(1)		
縮尺	1:100	図面番号	4 / 9
会社名			
事業者名	西部総合県民局県土整備部<美馬>		

横断面図 其の5

S=1:100

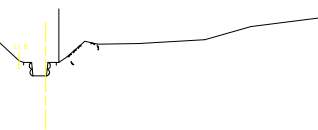
NO. 8+13.045 (EC. 12)
GH=596.368
FH=596.600



名称	数量
床 堀 土砂	0.9
切 取 土砂	—
埋 戻 転用土	0.7
盛 土 転用土	0.1

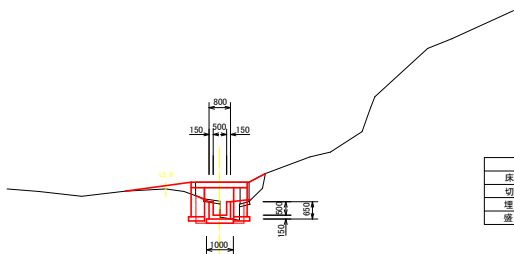
DL=592.000

NO. 10
GH=610.457
FH=



DL=604.000

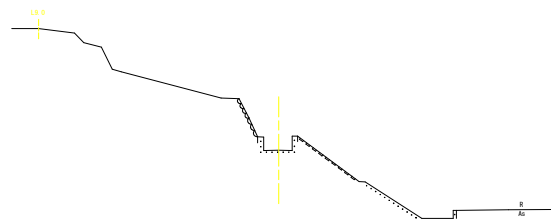
NO. 8+9.917 (SP. 12)
GH=595.244
FH=594.724



名称	数量
床 堀 土砂	1.0
切 取 土砂	—
埋 戻 転用土	0.6
盛 土 転用土	0.3

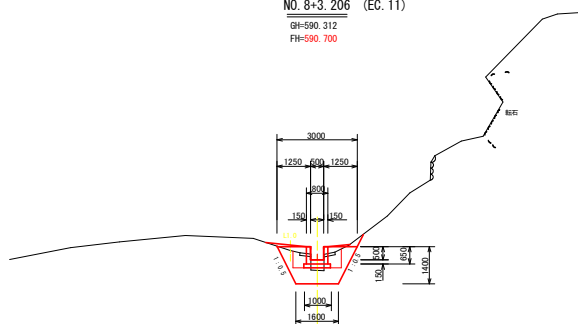
DL=590.000

NO. 9+13.743 (IP. 14)
GH=607.357
FH=



DL=602.000

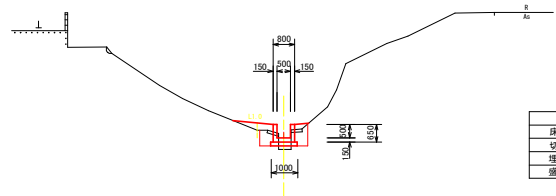
NO. 8+3.206 (EC. 11)
GH=590.312
FH=590.700



名称	数量
床 堀 土砂	0.7
切 取 土砂	—
埋 戻 転用土	0.7
盛 土 転用土	0.4

DL=585.000

NO. 9
GH=600.044
FH=600.475



DL=595.000

名称	数量
床 堀 土砂	0.7
切 取 土砂	—
埋 戻 転用土	0.6
盛 土 転用土	0.4

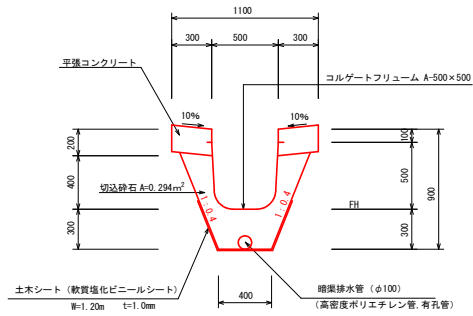
当初設計図面

EC. 11~NO. 10

工事名	R6馬土 大北地すべり 美・大塚平大北 山腹水路工事 (深い字溝保安) (積土帯付盛土)		
路線名等	大北地すべり防止区域		
工事箇所	美馬市木屋平大北		
図面名	横断面図(2)		
縮尺	1:100	図面番号	5 / 9
会社名			
事業者名	西部総合県民局県土整備部<美馬>		

1号水路工 (コルゲートフリーユーム)

S=1:20

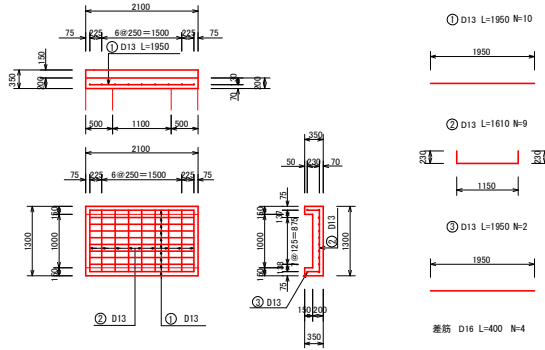


材料表 L=10.00m当たり

名称	規格	単位	数量
コルゲートフリーユーム	500×500×2.0	m	10.00
平張りコンクリート	crk≧18N/mm ²	m ³	1.200
同上型枠	小型構造物	m ²	6.00
フィルター材 (砕石)	RC-40	m ²	2.94
暗渠排水管	φ100有孔	m	10.00
土シート	軟質塩化ビニルシート	m ²	12.0
基面整正	土砂	m ²	4.0

1号波り版

S=1:50



渡り版材料表 1.0箇所当り

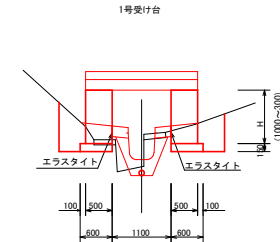
名称	規格	単位	数量
コンクリート	crk≧18N/mm ²	m ³	0.641
型枠	小型構造物	m ²	4.14
鉄筋	SD345 D13	Kg	37.698
差筋	SD345 D16	Kg	2.496

鉄筋表

記号	径	長さ (mm)	本数	単位重量 (Kg/m)	1本毎りの重量 (Kg)	重量 (Kg)	備考
①	D13	1950	10	0.995	1.940	19.400	—
②	D13	1610	9	0.995	1.602	14.418	┌
③	D13	1950	2	0.995	1.940	3.880	—
合計					D13	37.698	Kg

波り版受け台

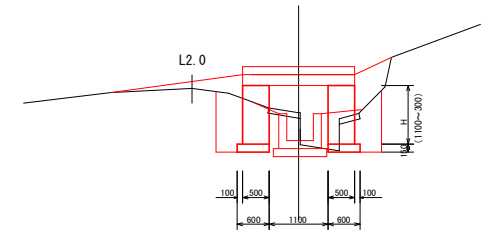
S=1:50



材料表

1.0m (片側) 当り					1.0m当り	
H	W	コンクリート	型枠	基礎砕石	名称	数量
0.30	0.500	0.150	0.40	0.600	床礎	1.0
1.00	0.500	0.500	1.80	0.600	埋戻	0.6

2号受け台

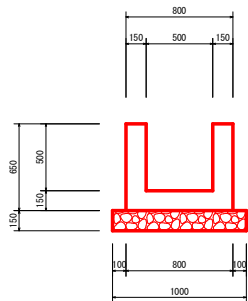


材料表

1.0m (片側) 当り					1.0m当り	
H	W	コンクリート	型枠	基礎砕石	名称	数量
0.30	0.500	0.150	0.60	0.600	床礎	1.7
1.10	0.500	0.550	2.20	0.600	埋戻	1.0

2号水路工

S=1:20

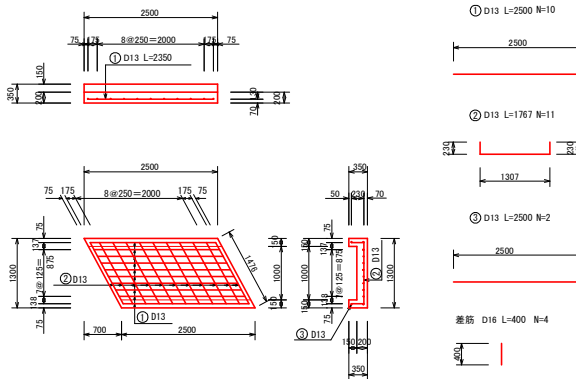


材料表 L=10.00m当たり

名称	規格	単位	数量
コンクリート	crk≧18N/mm ²	m ³	2.700
型枠	小型構造物	m ²	26.00
基礎砕石	RC-40	m ²	10.00
基面整正	土砂	m ²	10.00
目地材	エラストイト	m ²	0.27

2号波り版

S=1:50



渡り版材料表 1.0箇所当り

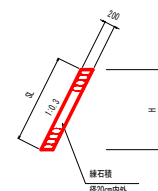
名称	規格	単位	数量
コンクリート	crk≧18N/mm ²	m ³	0.763
型枠	小型構造物	m ²	5.06
鉄筋	SD345 D13	Kg	49.194
差筋	SD345 D16	Kg	2.496

鉄筋表

記号	径	長さ (mm)	本数	単位重量 (Kg/m)	1本毎りの重量 (Kg)	重量 (Kg)	備考
①	D13	2500	10	0.995	2.488	24.880	—
②	D13	1767	11	0.995	1.758	19.338	┌
③	D13	2500	2	0.995	2.488	4.976	—
合計					D13	49.194	Kg

練石積

S=1:50



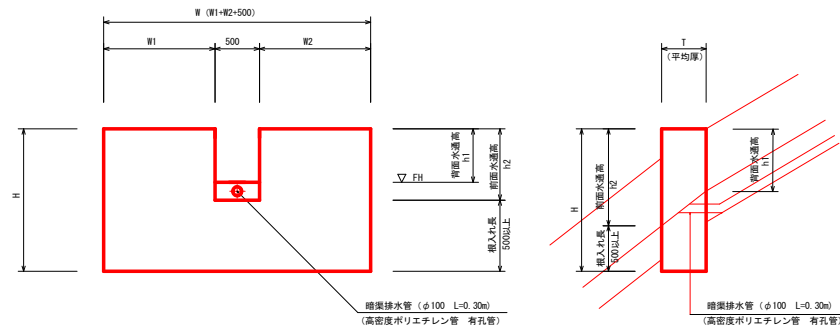
材料表 1.0m当り

H	SL
0.50	0.52
0.60	0.63
0.70	0.73
0.80	0.84
0.90	0.94
1.00	1.04
1.10	1.15
1.60	1.67
1.80	1.88

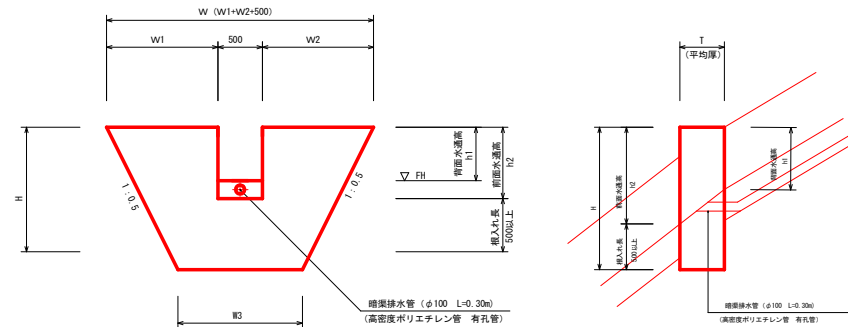
当初設計図面

工事名	R6馬士 大北地すべり 美・大屋平大北 山腹水路工事 (図1字種保安) (舗工専任担当)
路線名等	大北地すべり防止区域
工事箇所	美馬市木屋平大北
図面名	構造図(1)
縮尺	図示 図面番号 6 / 9
会社名	
事業者名	西部総合県民局県土整備部<美馬>

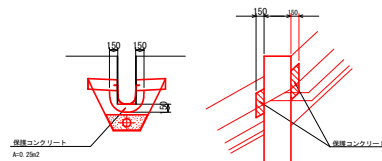
1号帯工
S=1:30



2号帯工
S=1:30

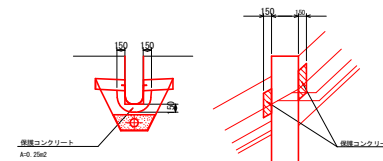


保護コンクリート



注) 帯工を通しとコレゲート水路の取付部は、雨水保護のコンクリートを配設すること。

保護コンクリート



注) 帯工を通しとコレゲート水路の取付部は、雨水保護のコンクリートを配設すること。

帯工No	計画高 (FH)	背面水通高 h1	前面水通高 h2	平均水通高	帯工設置測点
1-1号帯工	519.500	0.627m	0.960m	0.794m	NO.0+14.031 (IP.1)
1-2号帯工	537.300	0.682m	0.942m	0.812m	NO.2+15.352 (EC.5)
1-3号帯工	567.400	0.656m	0.915m	0.786m	NO.5+17.314 (IP.9)
1-4号帯工	585.300	0.578m	0.850m	0.714m	NO.7+13.894 (BC.11)

帯工No	計画高 (FH)	背面水通高 h1	前面水通高 h2	平均水通高	帯工設置測点
2-1号帯工	529.000	0.564m	0.736m	0.650m	NO.1+19.388 (BC.4)
2-2号帯工	543.700	0.672m	0.942m	0.807m	NO.3+7.192 (IP.6)
2-3号帯工	552.700	0.645m	0.898m	0.772m	NO.4+4.977 (IP.7)
2-4号帯工	559.100	0.675m	0.872m	0.774m	NO.5+1.271 (IP.8)
2-5号帯工	573.900	0.665m	0.886m	0.776m	NO.6+12.000
2-6号帯工	577.600	0.683m	0.923m	0.803m	NO.6+19.723 (IP.10)
2-7号帯工	590.700	0.583	0.873m	0.728m	NO.8+3.206 (EC.11)
2-8号帯工	596.600	0.572m	0.872m	0.722m	NO.8+13.045 (EC.12)

名称	W1	W2	L	H	T (平均厚)	コンクリート σ _{ck} ≧18N/mm ²	型枠 小型構造物	床 土	底 砂	切 土	取 砂	埋 戻 土 砂
	m	m	m	m	m							
1-1号帯工	1.250	1.250	3.000	1.500	0.570	2.339	10.82	2.0	—	—	0.4	—
1-2号帯工	1.250	1.250	3.000	1.500	0.500	2.047	10.50	2.4	0.4	0.4	0.9	—
1-3号帯工	1.250	1.250	3.000	1.500	0.580	2.382	10.86	2.2	0.4	0.4	0.4	—
1-4号帯工	1.250	1.250	3.000	1.400	0.500	1.922	9.80	2.2	0.6	—	1.2	—

名称	W1	W2	W3	L	H	T (平均厚)	コンクリート σ _{ck} ≧18N/mm ²	型枠 小型構造物	床 土	底 砂	切 土	取 砂	埋 戻 土 砂
	m	m	m	m	m	m							
2-1号帯工	1.800	1.000	2.000	3.300	1.300	0.500	1.560	6.89	1.5	0.1	—	—	—
2-2号帯工	1.250	1.000	1.250	2.750	1.500	0.585	1.516	6.15	1.4	0.2	0.2	0.2	—
2-3号帯工	1.250	1.250	1.600	3.000	1.400	0.610	1.729	6.61	1.0	0.2	0.2	0.2	—
2-4号帯工	1.200	2.500	2.800	4.200	1.400	0.545	2.465	9.85	1.2	—	—	—	—
2-5号帯工	1.800	1.500	2.400	3.800	1.400	0.500	1.976	8.68	1.5	0.1	0.1	—	—
2-6号帯工	1.250	1.250	1.500	3.000	1.500	0.600	1.784	6.91	1.3	0.3	0.3	0.3	—
2-7号帯工	1.250	1.250	1.600	3.000	1.400	0.500	1.428	6.44	1.2	0.1	0.1	—	—
2-8号帯工	1.250	1.250	1.600	3.000	1.400	0.500	1.430	6.44	1.4	0.3	0.3	—	—

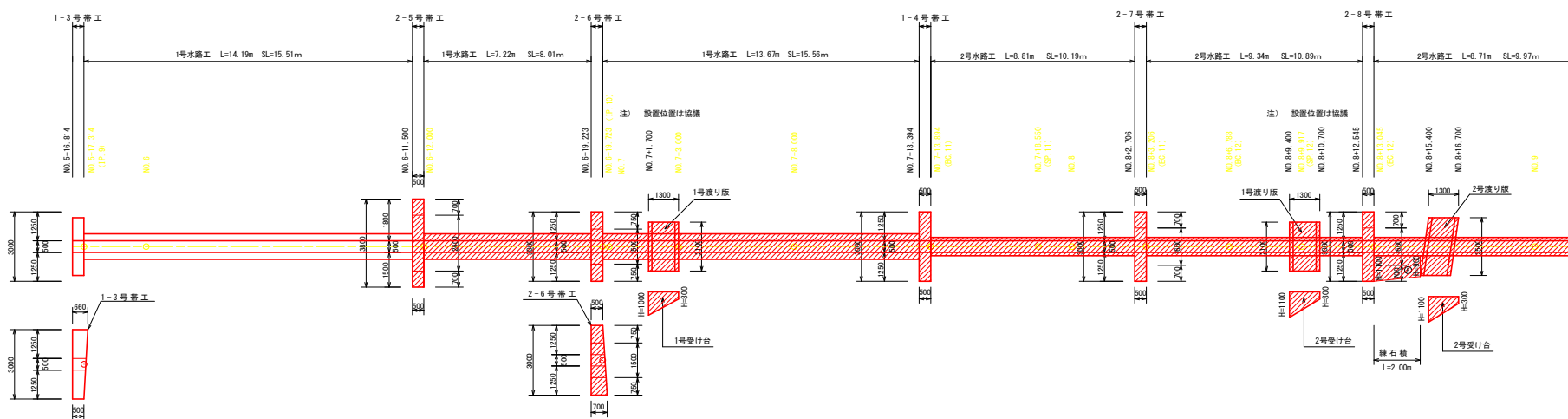
当初設計図面

工事名	R6馬士 大北地すべり 美・大屋平大北 山腹水路工事 (深い字種保安) (舗工専任担当)		
路線名等	大北地すべり防止区域		
工事箇所	美馬市木屋平大北		
図面名	構造図(2)		
縮尺	図示	図面番号	7 / 9
会社名			
事業者名	西部総合県民局県土整備部<美馬>		

展開図 其の2

V:1:100

H:1:100



当初設計図面

工事名	R6馬士 大北地すべり 美・木屋平大北 山腹水路工事 (扱い字種変更) (施工種別変更)		
路線名等	大北地すべり防止区域		
工事箇所	美馬市木屋平大北		
図面名	展開図		
縮尺	1:100	図面番号	8 / 9
会社名			
事業者名	西部総合県民局県土整備部<美馬>		

平面図(仮設)
 S=1:500
 モノレール案平面図

基準点座標一覧表(与点)

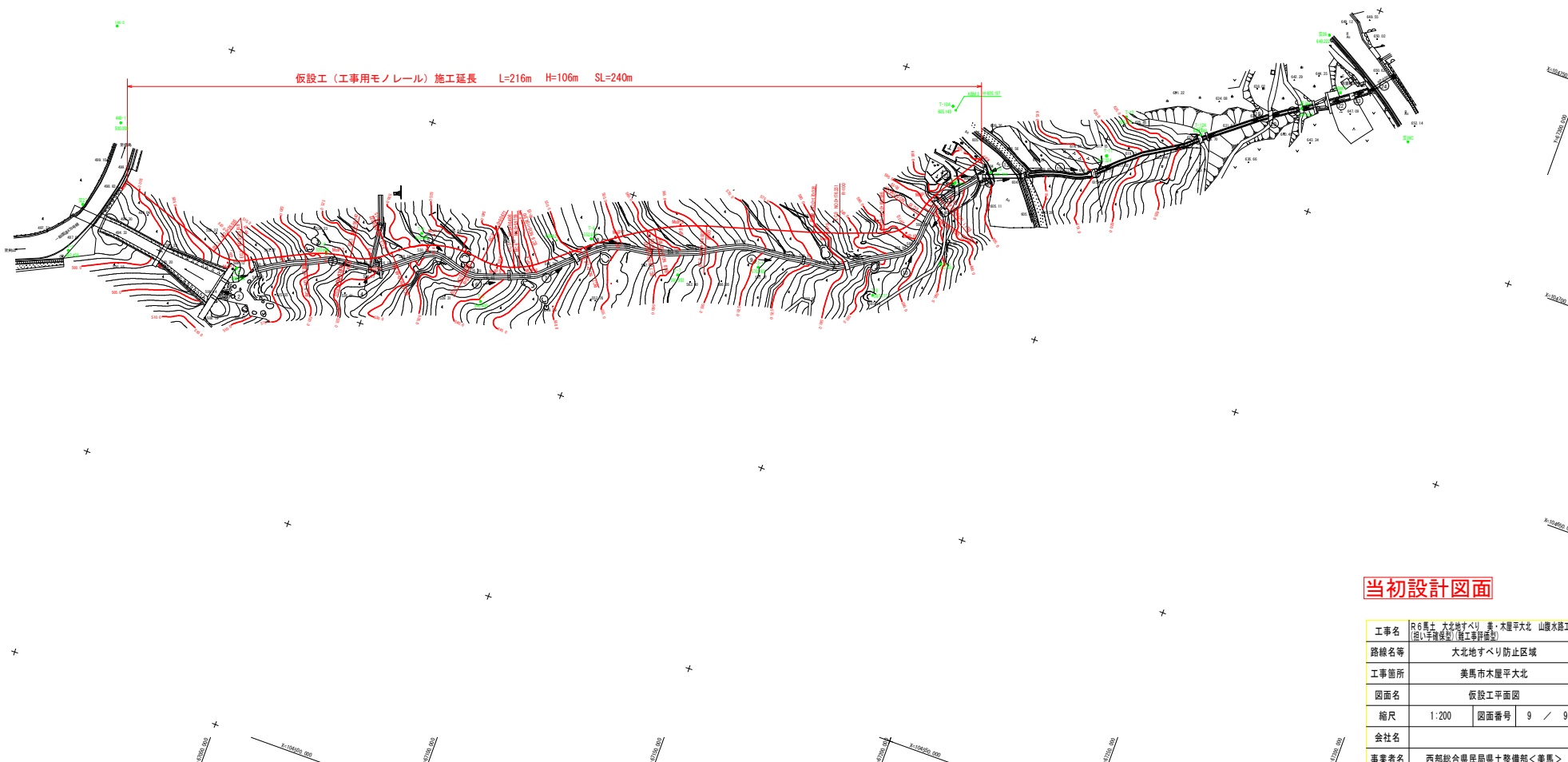
点名	X座標	Y座標	標高
120#	101461.000	61240.794	640.222
120#-1	101708.321	61199.181	610.000
122#	101856.111	60979.891	610.000
148#	101828.161	60969.251	620.000
148#-1	101848.137	60972.794	610.000

4級基準点座標一覧表

点名	X座標	Y座標	標高
1-1	104562.540	60979.861	649.454
1-2	104669.459	60969.353	648.964
1-3	104612.791	60969.998	648.859
1-4	104624.791	60969.864	648.853
1-5	104614.401	60974.800	648.411
1-6	104636.961	60969.234	648.616
1-7	104635.991	61116.109	648.982
1-7-1	104644.019	61132.301	670.620
1-8	104646.001	61469.764	648.603
1-9	104676.348	61469.484	648.700
1-10	104668.423	61717.867	648.603
1-11	104666.521	61261.222	617.379
1-12	104706.443	61262.510	626.352
108#	104623.624	61066.741	648.329
108#-1	104604.357	61164.361	666.197
110#	104609.003	61164.361	666.197
110#-1	104706.561	61220.361	626.510
108#	104126.924	61247.166	646.301
109#	104127.117	61246.951	646.301

仮設工曲線表

区間	切道幅員	IS	CS	IS	CS	IS	CS	IS	CS	IS	CS	IS	CS	IS	CS	IS	CS
0+000	10.000	0.000	0.000	0.000	0.000	0.000	0.000	0.000	0.000	0.000	0.000	0.000	0.000	0.000	0.000	0.000	0.000
0+100	10.000	0.000	0.000	0.000	0.000	0.000	0.000	0.000	0.000	0.000	0.000	0.000	0.000	0.000	0.000	0.000	0.000
0+200	10.000	0.000	0.000	0.000	0.000	0.000	0.000	0.000	0.000	0.000	0.000	0.000	0.000	0.000	0.000	0.000	0.000
0+300	10.000	0.000	0.000	0.000	0.000	0.000	0.000	0.000	0.000	0.000	0.000	0.000	0.000	0.000	0.000	0.000	0.000
0+400	10.000	0.000	0.000	0.000	0.000	0.000	0.000	0.000	0.000	0.000	0.000	0.000	0.000	0.000	0.000	0.000	0.000
0+500	10.000	0.000	0.000	0.000	0.000	0.000	0.000	0.000	0.000	0.000	0.000	0.000	0.000	0.000	0.000	0.000	0.000
0+600	10.000	0.000	0.000	0.000	0.000	0.000	0.000	0.000	0.000	0.000	0.000	0.000	0.000	0.000	0.000	0.000	0.000
0+700	10.000	0.000	0.000	0.000	0.000	0.000	0.000	0.000	0.000	0.000	0.000	0.000	0.000	0.000	0.000	0.000	0.000
0+800	10.000	0.000	0.000	0.000	0.000	0.000	0.000	0.000	0.000	0.000	0.000	0.000	0.000	0.000	0.000	0.000	0.000
0+900	10.000	0.000	0.000	0.000	0.000	0.000	0.000	0.000	0.000	0.000	0.000	0.000	0.000	0.000	0.000	0.000	0.000
0+1000	10.000	0.000	0.000	0.000	0.000	0.000	0.000	0.000	0.000	0.000	0.000	0.000	0.000	0.000	0.000	0.000	0.000



当初設計図面

工事名	R6馬士 大北地すべり 美・大屋平大北 山腹水路工事 (深い字掘削) (掘工事併設)		
路線名等	大北地すべり防止区域		
工事箇所	美馬市木屋平大北		
図面名	仮設工平面図		
縮尺	1:200	図面番号	9 / 9
会社名			
事業者名	西部総合県民局県土整備部<美馬>		